



INTERNATIONAL  
CATALOGUE

COMMEMORATIVE EDITION  
20TH YEARS





ecosmetics



ecosmetics

SINCE 2002



Ecosmetics nació de un sueño de un emprendedor y se transformó en un sueño de millones de profesionales alrededor del mundo.  
¡Son 20 años de pura pasión!

Durante estos 20 años, Ecosmetics se convirtió en una de las más importantes marcas de cosméticos con presencia consolidada en los principales países, y ha sorprendido a grandes personalidades del mundo fashion hair. Una marca, que charla con todos los públicos y ofrezca los productos de más grande destaque en el escenario internacional.

Hicimos esta edición especial para presentar nuestro nuevo visual. Un regalo para los apasionados por Ecosmetics. ¡felicitaciones por lo que hemos construido juntos!

# BK

*Brazilian Keratin*

**Ecosmetics** fue la primera compañía del mundo en lanzar un alisado con solo 1 producto. Fueron 10 años de investigación, que hicieron de **Brazilian Keratin** un éxito absoluto en todo el mundo.

International  
*Beauty*





Agra  
India

AGRA, INDIA - TAJ MAHAL

Taj Mahal



PROFESSIONAL



BK *Brazilian Keratin*



# BK

*Brazilian Keratin*

## EL ALISADO

**Brazilian Keratin** es un alisado progresivo versátil y eficaz, que garantiza el liso total de todo tipo de cabello. Su fórmula a base de activos biodegradables de la Amazonía repone nutrientes y fortalece el cabello. Su complejo tribológico condiciona y protege las hebras de la fricción provocada por la plancha, además de proporcionar intensa reducción del frizz y del volumen en los cabellos, dejándolos naturalmente lisos y brillantes.

Presentamos dos versiones de embalaje: 1L y 500mL. Además de los salones de belleza, BK también puede ser un gran aliado de las peluquerías.







BK  
Brazilian Keratin



#### **BLOND SHIELD**

*Blond Shield Brazilian Keratin fue desarrollado para recuperar instantáneamente el cabello después del proceso de alisado y mechas. Debe usarse junto con Brazilian Keratin en cabello a la altura de los tonos 8, 9 y 10. Posee una alta concentración de sistema Plex y su formulación está enriquecida con activos liponutritivos. Además, obtiene retención hídrica y regenerativa, que contribuye a la integridad de las hebras. Tecnología de última generación a favor de rubios perfectos y/o cabellos que estén elásticos.*





**FLUIDO SELLANTE**

El Fluido Sellante Brazilian Keratin es 100% sin formol. Posee acción tribológica, que hace la sinergia entre los activos: Aceite de Camelina, Baobab, Macadamia, Mantequilla de Cupuazú, sistema Plex y Aceite de Coco. Su composición también presenta la keratina hidrolizada (vegetal), el Panthenol y blend de aminoácidos. Este producto garantiza un alto brillo y acondicionamiento, reduce al 100% la carga estática y el frizz, promueve y mantiene la suavidad perfecta. Es un comodín para el cliente que quiere usar en el mantenimiento en casa, aliándolo con la línea home care post-progresiva.

**KERATIN POWER DOSE**

Actúa sobre las hebras dañadas debido a los procesos de alisado, coloración o uso excesivo de secadora y plancha. Cuida de la estructura del cabello, ayudando a recomponer las cutículas.

BK *Brazilian Knots*

HOME CARE





**BK**

SHAMPOO HIDRATANTE  
PÓS-PROGRESSIVA  
AÇÃO TRIBOLÓGICA  
CUPIACU DA AMAZÔNIA  
SEM CORANTES  
MOISTURIZING SHAMPOO  
POST-PROGRESSIVE STRAIGHTENING  
TRIBOLOGICAL ACTION  
AMAZONIAN CUPUACU  
NO DYES

250ml  
e 8.45 fl.oz

ecosmetics

**BK**

CONDICIONADOR HIDRATANTE  
PÓS-PROGRESSIVA  
AÇÃO TRIBOLÓGICA  
CUPIACU DA AMAZÔNIA  
SEM CORANTES  
MOISTURIZING CONDITIONER  
POST-PROGRESSIVE STRAIGHTENING  
TRIBOLOGICAL ACTION  
AMAZONIAN CUPUACU  
NO DYES

250ml  
e 8.45 fl.oz

ecosmetics

**BK**

MÁSCARA HIDRATANTE  
PÓS-PROGRESSIVA  
AÇÃO TRIBOLÓGICA  
CUPIACU DA AMAZÔNIA  
SEM CORANTES  
MOISTURIZING MASK  
POST-PROGRESSIVE STRAIGHTENING  
TRIBOLOGICAL ACTION  
AMAZONIAN CUPUACU

250ml  
e 8.45 fl.oz

**BK**

Brazilian Keratin

500ml  
e 16.9 fl.oz

SHAMPOO HIDRATANTE  
PÓS-PROGRESSIVA  
AÇÃO TRIBOLÓGICA  
CUPIACU DA AMAZÔNIA  
SEM CORANTES  
MOISTURIZING SHAMPOO  
POST-PROGRESSIVE STRAIGHTENING  
TRIBOLOGICAL ACTION  
AMAZONIAN CUPUACU  
NO DYES

ecosmetics

BK  
*Brazilian Keratin*



**CHAMPÚ HIDRATANTE  
HOME CARE**

*Limpia los cabellos de forma suave y los prepara para absorber los activos de la Amazonía. No causa sequedad y porosidad. Tiene acción hidratante, mantiene la salud y prolonga el efecto suave del cabello.*



**ACONDICIONADOR HIDRATANTE  
HOME CARE**

*Enriquecido con activos de la Amazonía que reconstruyen la fibra capilar y dejan el cabello sedoso y con aspecto satinado. Sella las cutículas y mantiene el cabello hidratado y nutrido por más tiempo. Prolonga el efecto liso.*



**MASCARILLA HIDRATANTE  
HOME CARE**

*Enriquecida con activos de la Amazonía que mantienen el cabello suave y brillante. Reconstruye la fibra capilar y sella las cutículas, dejando las hebras hidratadas, nutridas y resistentes. Prolonga el efecto liso.*

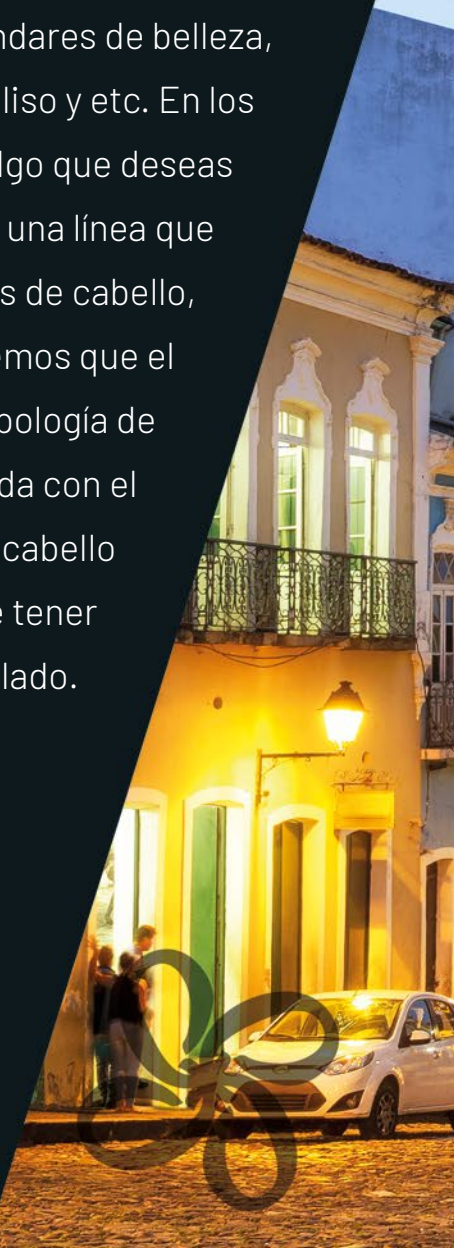


# Infinity

CURLS

Personas de diferentes etnias y países están cada día más adhiriendo estilos y comportamientos que rompen la dictadura impuesta por varias décadas, de que lo bello debe seguir estándares de belleza, que lo bello es tener cuerpo esbelto, cabello liso y etc. En los días actuales, el ser bello es ser tú, tu estilo, algo que deseas para ti. Pensando en eso, hemos desarrollado una línea que mostrará múltiples texturas en diferentes tipos de cabello, independientemente del color de piel. Entendemos que el mestizaje de razas en todo el mundo hace que la tipología de la estructura del tallo del cabello no esté relacionada con el color de la piel. Una persona blanca puede tener el cabello completamente rizado y una persona negra puede tener naturalmente el cabello liso u ondulado.

International  
*Beauty*





salvador  
Brazil

SALVADOR, BRASIL - PELORINHO

Pelorinho





PROFESSIONAL



ecosmetics

ecosmetics

**Infinity**  
CURLS

SHAMPOO  
INDICADOR  
Extrato de Jaborandi  
Óleo de Rícino

INDICATOR  
SHAMPOO  
Jaborandi Extract  
Castor Oil

1 L e 33.81 fl.oz



ecosmetics

**Infinity**  
CURLS

CREME RELAXANTE  
PARA ATIVADOR DE GUANIDINA  
RELAXA E DEFINE OS CACHOS  
Manteiga de Ucuuba, Óleo de Licuri  
e Óleo de Rícino

RELAXING CREAM  
FOR GUANIDINE ACTIVATOR  
RELAXES AND DEFINES CURLS  
Ucuuba Butter, Licuri Oil  
and Castor Oil

1 L e 33.81 fl.oz



ecosmetics

**Infinity**  
CURLS

CREME PROTETOR  
COURO CABELUDO  
INDICADO PARA PROTEÇÃO DO CABELO,  
PELE E COURO CABELUDO  
Lavanda Vegetal, Silicônio Vegetal  
e Óleo Resina de Cupuaba

SCALP PROTECTOR CREAM  
FOR PROTECTION OF HAIR,  
SKIN AND SCALP  
Vegetal Lavand, Vegetal Silicone  
and Cupuaba Resin Oil



ecosmetics

ecosmetics

**Infinity**  
CURLS

LÍQUIDO  
ATIVADOR DE GUANIDINA  
ATIVA O CREME RELAXANTE  
Extrato de Jaborandi

GUANIDINE  
LIQUID ACTIVATOR  
ACTIVATES RELAXING CREAM  
Jaborandi Extract

500mL e 16.91 fl.oz



# Infinity

CURLS



# Infinity

CURLS



## CREMA ONDULADORA

Un producto exclusivo, siendo el único en el mundo con los activos naturales: Mantequilla de Mango, Aceite de Pataú y Aceite de Palma, extraídos por prensado en frío. Presenta un aspecto cremoso, extremadamente suave y de fácil deslizamiento, características que ayudan al profesional a manipular el cabello con más libertad y seguridad. Es adecuado para la tipología de cabello 4A y 4B.

## CHAMPÚ INDICADOR

El uso es obligatorio luego de quitar de los cabellos la base de Guanidina, Sodio, Tioglicolato de Amonia o polvo decolorante. No se trata de un champú común, es un aliado importante del profesional, ya que garantiza la eliminación del 100% de la química y ayuda a equilibrar el pH del cabello. De esta manera, elimina completamente el residuo de producto de las hebras y los protege contra cortes químicos y/o sequedad extrema. Este poderoso champú tiene activos esenciales como el extracto de Jaborandi y el Aceite de Ricino en dosis terapéuticas. Además, cuenta con una tecnología reactivo de química, que identifica cuando hay residuos de producto en las hebras y emite una señal de alerta para una limpieza más profunda.

## CREMA RELAJANTE

Esta Crema Relajante es la única en el mundo con activos 100% naturales y extraídos por proceso de prensado en frío de los biomas de Brasil. Estos son: Mantequilla de Ucuuba, Aceite de Licúri, Aceite de Ricino y Blend de aminoácidos. Tiene una textura incomparable. Con la Unión de ese producto + el Líquido Activador, tenemos una plena sinergia de las fórmulas actuando de forma simultánea. Por lo tanto, garantizamos una relajación con rizos perfectos, ideal para la tipología de cabello 3B y 3C.

## LÍQUIDO ACTIVADOR GUANIDINA

Fue desarrollado exclusivamente con el activo Extracto Natural de Jaborandi (único en el mundo). El extracto de Jaborandi nos garantiza una mayor protección contra la caída, una patología común en el cabello que pasan por los procesos químicos. La textura del Líquido Activador nos coloca por delante del mercado mundial en relación a las formulaciones encontradas a nivel global.



**CREMA ONDULADORA**

Fórmula única en el mundo con los activos naturales: Mantequilla de Bacuri, Mantequilla de Murumuru, Aceite de Babasú, Aceite de Maracuyá, Extracto de Coco y Extracto de Aguacate, extraídos por prensado en frío, además de presentar una mezcla de aminoácidos.

La sinergia entre estos componentes de la composición garantiza más libertad y seguridad al profesional de la peluquería y barbería, para proponer a sus clientes procedimientos, como: relajación, suavizado (aflojamiento de los rizos), permanente y múltiples texturas. Es adecuado para la tipología de cabello 2C, 3A, 4c y 5C.

**CREMA NEUTRALIZANTE**

Fórmula única en el mundo con los activos naturales: Mantequilla de Bacuri, Mantequilla de Murumuru, Aceite de Babasú, Aceite de Maracuyá, Extracto de Coco y Extracto de Aguacate, extraídos por prensado en frío, además de presentar una mezcla de aminoácidos.

La sinergia entre estos componentes de la composición garantiza más libertad y seguridad al profesional de la peluquería y barbería, para proponer a sus clientes procedimientos, como: relajación, suavizado (aflojamiento de los rizos), permanente y múltiples texturas. Es adecuado para la tipología de cabello 2C, 3A, 4c y 5C.

**PERMANENTE RIZADA**

Fórmula única en el mundo con los activos naturales: Mantequilla de Bacuri, Mantequilla de Murumuru, Aceite de Babasú, Aceite de Maracuyá, Extracto de Coco y Extracto de Aguacate, extraídos por prensado en frío, además de presentar una mezcla de aminoácidos.

La sinergia entre estos componentes de la composición garantiza más libertad y seguridad al profesional de la peluquería y barbería, para proponer a sus clientes procedimientos, como: relajación, suavizado (aflojamiento de los rizos), permanente y múltiples texturas. Es adecuado para la tipología de cabello 2C, 3A, 4c y 5C.

**CREMA PROTECTORA**

Un fuerte aliado del profesional de la belleza para diversos procesos químicos. Este producto comodín promueve la protección del cuero cabelludo, las orejas, la nuca y la frente. Previene daños en la piel como sequedad, agrietamiento y quemaduras. Protege la microbiota cutánea y las áreas de contacto con el producto químico. En el tallo del cabello, debe usarse como bloqueador en los procedimientos de retoque de raíz, como en los procesos de decoloración. Es un producto compatible con todas las bases químicas y único en el mundo con los activos naturales: Aceite Resina de Copaiba de la Amazonia, Lanolina Vegetal y Silicona Vegetal, extraídos por prensado en frío.

# Infinity

CURLS



## CHAMPÚ LOW POO

Este champú es un súper lanzamiento que cumple con las características del concepto de Low Poo. Tiene en su formulación un equilibrio de tensioactivos y activos que hacen que la eliminación de la suciedad del cuero cabelludo y el tallo del cabello. Enriquecido con el famoso Aloe vera, popularmente conocido como babosa, este champú liviano es indicado para cabellos con texturas 3B, 3C, 4a, 4b, 4c y 5c y fue creado en 2 versiones: 1L y 500mL, tanto para uso profesional, como home care.

## GLOSS ACTIVADOR SUAVE

Este súper lanzamiento presenta una formulación ligera, sin engrasante, que fija y mantiene la memorización de ondas y rizos, formando una película protectora por todas las cutículas. Su composición cuenta con activos naturales exclusivos de nuestros biomas, como el Aceite Vegetal de Babasú y la Mantequilla de Murumuru, además de tener mezcla de aminoácidos nanoprocados. Un producto creado en 3 versiones: 1L, 500mL y 250ml, y indicado para tipología de cabellos 2B, 2C y 3a.

## CO-WASH

Con una fórmula exclusiva y única en el mundo, este producto posee acción rápida, promoviendo una limpieza suave del cuero cabelludo y tallo capilar y sin surfactantes. Su utilización reemplaza al champú tradicional y mantiene el cabello con texturas onduladas, rizadas y encrespadas, reduciendo el frizz, promoviendo un toque aterciopelado, fácil peinado y emolencia total en menos de 1 minuto.

Fue creado en 2 versiones: 1L y 500mL, siendo de uso profesional y home care. Es ideal para la tipología de cabello 3B, 3C, 4a, 4b, 4c y 5c.





**ACTIVADOR DE RIZOS SÚPER**

Creamos 2 tipos de activador de rizos, el Súper y el Suave, cada uno en 2 versiones: 1L y 500mL, siendo indicados para uso profesional y home care. Ambos poseen una formulación exclusiva, con los activos naturales: Aceite de Babasú y Mantequilla de Murumuru. Echa un vistazo a sus aplicaciones:

Versión Súper: ideal para texturas 4A, 4B, 4C y 5C;

Versión Suave: ideal para texturas 3B, 3C y, en algunos casos, 3A.

**ACTIVADOR DE RIZOS SUAVE**

Creamos 2 tipos de activador de rizos, el Súper y el Suave, cada uno en 2 versiones: 1L y 500mL, siendo indicados para uso profesional y home care. Ambos poseen una formulación exclusiva, con los activos naturales: Aceite de Babasú y Mantequilla de Murumuru. Echa un vistazo a sus aplicaciones:

Versión Súper: ideal para texturas 4A, 4B, 4C y 5C;

Versión Suave: ideal para texturas 3B, 3C y, en algunos casos, 3A.

**ACONDICIONADOR ANTI-FRIZZ**

Con el Aceite de Coco y Aminoácidos en su composición, hidrata profundamente las hebras, proporcionando más brillo y flexibilidad al cabello. Además, mantiene la fibra capilar fuerte, resistente y garantiza la elasticidad para evitar roturas.

# Infinity

CURLS

HOME CARE

ANTE  
FRIZZ  
BARAÇA  
de Coco

MOISTURIZER  
ANTI-FRIZZ  
UNYANGLES  
Coconut Water

HOME CARE



ecosmetics

ecosmetics

Infinity CURLS

CO-WASH  
REPARAÇÃO IMEDIATA DOS FIOS  
Extrato de Jaborandi,  
Óleo de Ricino, Óleo de Babassu  
e Manteiga de Murumuru

CO-WASH  
HAIR IMMEDIATELY REPAIRED  
Jaborandi Extract, Castor Oil,  
Babassu Oil and Murumuru Butter

500ml

ecosmetics

CONDICIONADOR  
ANTI-FRIZZ  
ÁGUA DE COCO

ANTI-FRIZZ  
CONDITIONER  
Coconut Water

250mL e 8.45 fl. oz.

ecosmetics

SHAMPOO  
ANTI-FRIZZ  
ÁGUA DE COCO

SHAMPOO  
ANTI-FRIZZ  
Coconut Water

250mL e 8.45 fl. oz.

HOME CARE



# Infinity

CURLS



**CHAMPÚ ANTI-FRIZZ**



**ACONDICIONADOR ANTI-FRIZZ**



**HIDRATANTE ANTI-FRIZZ**

*Pensando en un tratamiento más allá de la peluquería y prolongado para un mantenimiento adecuado de los rizos, creamos la línea Infinity Curls Home Care.*





**DAY AFTER**

**ACTIVADOR DE RIZOS SUAVE**

**ACTIVADOR DE RIZOS SÚPER**

**GLOSS ACTIVADOR SUAVE**

*Tenemos un kit completo, con todos los productos necesarios y que las rizadas desean para potenciar sus cabellos.*

*Un kit versátil, para diferentes texturas de cabello, con variados tamaños y versiones.*

# BRAZILIAN COCONUT

La línea **Coconut** recupera la fibra capilar, sella las cutículas e hidrata las hebras dañadas, devolviendo la vitalidad y suavidad al cabello.

Tiene acción contra el frizz, dejando el cabello súper sedoso y brillante.

**Reducción de frizz 100%**

**Reducción de volumen 30% en la primera aplicación**

**Ultra brillo y tacto aterciopelado en todo tipo de cabello**



**DISPENSA EL USO  
DE PLANCHA**

International  
Beauty



# Casablanca

Morocco



CASABLANCA, MARROCOS - MESQUITA HASSAN II

Hassan II Mosque



PROFESSIONAL



# BRAZILIAN ECCO NUT



# BRAZILIAN COCONUT



## **CHAMPÚ STEP 1**

*Limpia las hebras de forma suave, posee acción contra el frizz, actúa suavizando los cabellos, dejándolos súper sedosos, suaves y brillantes. Fue creado especialmente para la reducción de volumen y frizz.*

*Su formulación tiene relación con los pasos 2 y 3 del kit Brazilian Coconut.*



**LOCIÓN  
STEP 2**

Recupera la fibra capilar, sella las cutículas, hidrata las hebras dañadas, devolviendo la vitalidad y suavidad al cabello. Tiene acción antifriz, reduciendo el 30% del volumen y eliminando el 100% del frizz, dejando el cabello súper sedoso y brillante. Su fórmula, libre de formol y sus derivados, no provoca humo durante el proceso. Este producto es de fácil aplicación y de rápida absorción por los cabellos, ya que posee moléculas nanoprocesadas.



**FLUIDO  
STEP 3**

Este producto permite una aplicación sencilla y una garantía absoluta para el deslizamiento del cepillo, promueve un alto brillo, reducción del volumen y frizz. Es una reposición diaria de nutrientes, que resulta en hidratación con acción prolongada y control del frizz, suavizando el cabello y dejándolo súper sedoso y brillante.

BRAZILIAN  
CCCC  
NUT

HOME CARE







BRAZILIAN  
**COCONUT**  
HOME CARE

ANTI-FRIZZ  
SHAMPOO  
ÓLEO DE COCO  
BRILHO INTENSO  
SHAMPOO  
COCONUT OIL  
INTENSE SHINE

BRAZILIAN  
**COCONUT**  
HOME CARE

ANTI-FRIZZ  
**MÁSCARA**  
ÓLEO DE COCO  
BRILHO INTENSO  
**MASK**  
COCONUT OIL  
INTENSE SHINE

ecosmetics

250mL e 8.45 fl.oz.

BRAZILIAN  
**COCONUT**  
HOME CARE

ANTI-FRIZZ  
**CONDICIONADOR**  
ÓLEO DE COCO  
BRILHO INTENSO  
**CONDITIONER**  
COCONUT OIL  
INTENSE SHINE

ecosmetics

250mL e 8.45 fl.oz.

BRAZILIAN  
**COCONUT**  
HOME CARE

ANTI-FRIZZ  
**SHAMPOO**  
ÓLEO DE COCO  
BRILHO INTENSO  
**SHAMPOO**  
COCONUT OIL  
INTENSE SHINE

ecosmetics

250mL e 8.45 fl.oz.

ecosmetics

# BRAZILIAN COCONUT NUT



**CHAMPÚ ANTI-FRIZZ  
HOME CARE**

**ACONDICIONADOR ANTI-FRIZZ  
HOME CARE**

*Los productos de la línea home care prolongan el resultado del tratamiento proporcionado por Brazilian Coconut en la peluquería y mantienen los cabellos con fuerza, brillo y reducción de frizz y volumen por más tiempo.*



**MASCARILLA ANTI-FRIZZ  
HOME CARE**

*Son indicados para todos los tipos de cabello que usan cepillos diariamente.*

*Estos productos fueron desarrollados con una formulación suave, que posee el Aceite de Coco y Siliconas Vegetales, capaces de crear una película de protección en toda la estructura del tallo capilar.*

# MULTI FUNCIONAIS

Desarrollamos productos con múltiples funciones y beneficios para diferentes procedimientos en la peluquería, barbería y en casa. Son indicados para el uso diario en cabellos que pasan por procesos químicos, como balayage, coloración, decoloración y todas las demás químicas. Además, se pueden aplicar antes del brushing profesional en cabellos muy porosos, por ejemplo, y para facilitar el peinado, sin agresión a las hebras sensibilizadas.

International  
*Beauty*





Perth  
Australia

PERTH, AUSTRALIA - CENTRO DA CIDADE

Center







# MULTI FUNCIONAIS



# MULTI FUNCIONAIS

## **DD OBRIGATORE**

*Fue desarrollado para la restauración de los cabellos secos, desvitalizados, quebradizos y químicamente tratados, como también de los cabellos que hacen uso constante de la secadora y plancha. Su fórmula está enriquecida con aminoácidos y activos hidratantes, que proporcionan, de forma inteligente, acondicionamiento y brillo tridimensional, efecto antifrizz y efectiva protección del color.*





**CC BLEND**

Enriquecido con materias primas naturales, que tienen un alto poder de reconstrucción, está indicado para cabello sensibilizado, post químico y para uso diario. Fue desarrollado para la restauración del cabello seco, desvitalizado, quebradizo y tratado químicamente.

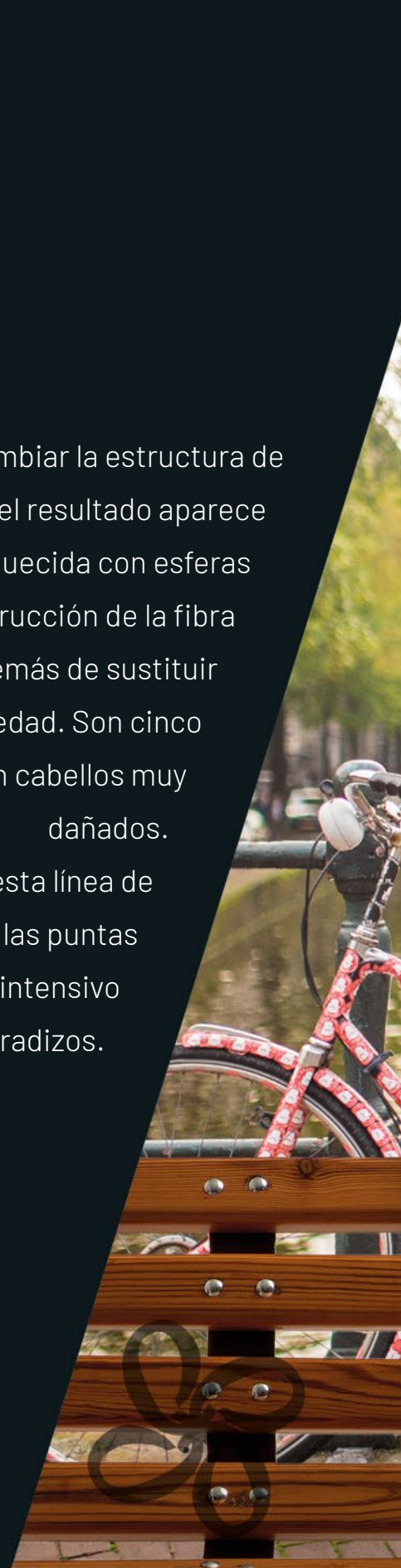


# PLÁSTICA CAPILAR

Línea de tratamiento del cabello dañado, sin cambiar la estructura de las hebras. Sus activos están nanoprocesados y el resultado aparece en solo 20 minutos, cabello sedoso y suave. Enriquecida con esferas de caviar, la **Plástica Capilar** actúa en la reconstrucción de la fibra capilar, reponiendo su manto hidrolipídico, además de sustituir las capas desgastadas y eliminar los signos de la edad. Son cinco pasos que promueven una verdadera plástica en cabellos muy dañados.

A base de queratina, algas marinas y caviar, esta línea de productos reconstruye las hebras y restaura las puntas abiertas. Su uso está indicado para el tratamiento intensivo de cabellos sensibles y quebradizos.

International  
Beauty





# Amsterdam

Netherlands

AMSTERDAM, HOLLANDA - CANAL DE AMIS TERDAM

Canals of Amsterdam







# PLÁSTICA CAPILAR



# PLÁSTICA CAPILAR



## **CHAMPÚ PROTEÍNA STEP 1**

*Limpia profundamente las hebras y las prepara interna y externamente para absorber los nutrientes presentes en las próximas fases del tratamiento.*



## **KERATIN RECONSTRUCTOR STEP 2A**

*La queratina hidrolizada hidrata, restaura y da suavidad al cabello dañado. Actúa en la recuperación de la fibra capilar, reponiendo su manto hidrolipídico. Reemplaza las capas desgastadas y elimina los signos de la edad.*



**ACTIVE RECONSTRUCTOR  
STEP 2B**

En contacto con el Keratin Reconstructor, forma una masa resistente y flexible, que llena las grietas y la porosidad de las hebras.

**KERATIN ACTIVE  
STEP 3**

Devuelve la vitalidad del cabello. Enriquecido con caviar, que contiene nutrientes, vitaminas, lípidos, minerales y proteínas, incluyendo aminoácidos y omega 3.

**HIDRATANTE INTENSIVO  
STEP 4**

Promueve el sellado de las cutículas, hidrata y repara las hebras dañadas, devuelve la suavidad y elimina la porosidad. Los cabellos quedan resistentes y con elasticidad natural.

**LEAVE-IN PROTECTOR  
STEP 5**

Protege las propiedades naturales del cabello, dejándolo con mayor elasticidad, suavidad y brillo.



**PLÁSTICA**  
CAPILAR

HOME CARE

  
ecosmetics



# PLÁSTICA

---

## CAPILAR



### **CHAMPÚ PROTEÍNA HOME CARE**

*Limpia profundamente las hebras y las prepara interna y externamente para absorber los nutrientes presentes en las próximas fases del tratamiento. Reemplaza las capas desgastadas y elimina los signos de la edad.*

### **ACONDICIONADOR HIDRATANTE HOME CARE**

*Suaviza, ablandiza y deja el cabello sedoso. Cierra las cutículas de las hebras, lo que facilita el peinado. Promueve el mantenimiento específico del sistema de recuperación capilar y está enriquecido con caviar, que le da un aspecto satinado al cabello.*



**LEAVE-IN PROTECTOR  
HOME CARE**

*Protege las propiedades naturales del cabello, dejándolo con más elasticidad, suavidad y brillo.*



**HIDRATANTE INTENSIVO  
HOME CARE**

*Promueve el sellado de las cutículas, hidrata y repara las hebras dañadas, devuelve la vitalidad, la suavidad y elimina la porosidad. Los cabellos quedan resistentes y con elasticidad natural.*



## TRATAMIENTO PARA LA PIEL Y EL CABELLO

Scargot es una línea de productos innovadora, que utiliza la secreción producida por el caracol *Helix aspersa* para potenciar otros activos que estimulan la acción del colágeno y de la elastina. El tratamiento tiene como resultado un cabello y una piel profundamente hidratados, luminosos y suaves. Su fragancia es increíble y sorprendente, ya que aporta una combinación armoniosa de notas cítricas, frutales y florales. Indicada para SPAs, clínicas de estética, peluquerías y salones de belleza.

# Nazare

Portugal

NAZARÉ, PORTUGAL - VISTA DO OCEANO

Oceano Verde



PROFESSIONAL



ecosmetics

**SCARGOT**  
ALL CARE & BEAUTY SYSTEM

**CREAMY**

PARA CABELO E CORPO  
CUIDADOS ESPECIAIS, LIMPEZA E BRILHO

FOR HAIR AND BODY  
SPECIAL CARE, CLEAN AND SHINE

e 1L 33.81 fl.oz

ecosmetics

ecosmetics

**SCARGOT**  
ALL CARE & BEAUTY SYSTEM

**SHOWER**

PARA CABELO E CORPO  
CUIDADOS ESPECIAIS, LIMPEZA E BRILHO

FOR HAIR AND BODY  
SPECIAL CARE, CLEAN AND SHINE

e 1L 33.81 fl.oz

ecosmetics

# SCARGOT

ALL CARE & BEAUTY SYSTEM





# SCARGOT

ALL CARE & BEAUTY SYSTEM



## **SHOWER**

*Fórmula a base de la secreción producida por el caracol *Helix aspersa*, potencialmente concentrada en esferas vitaminadas que estimulan la producción de colágeno, elastina y queratina. Actúa como exfoliante y astringente, eliminando toda la suciedad de la piel y del cabello.*



**CREAMY**

*Un multifuncional para el cabello y el cuerpo, que promueve el cuidado especial y la hidratación. Este producto es ideal para nutrir, recuperar y proteger el cabello y la piel en el día a día. Hidrata y ayuda a prevenir la sequedad.*



**SÉRUM**

*La secreción producida por el caracol Helix aspersa potencia otros activos, que estimulan la acción del colágeno y la elastina, hidratan profundamente el cuerpo y el cabello, devolviendo la luminosidad y la suavidad natural. Producto termoactivado.*

# SCARGOT

ALL CARE & BEAUTY SYSTEM

HOME CARE





ecosmetics

ecosmetics

ecosmetics

ecosmetics

**SCARGOT**  
ALL CARE & BEAUTY SYSTEM

**SHOWER**  
PARA CABELO E CORPO  
CUIDADOS ESPECIAIS. LIMPEZA E BRILHO  
FOR HAIR AND BODY  
SPECIAL CARE. CLEAN AND SHINE

ecosmetics

**SCARGOT**  
ALL CARE & BEAUTY SYSTEM

**SERUM**  
PARA CABELO E CORPO  
CUIDADOS ESPECIAIS. LIMPEZA E BRILHO  
FOR HAIR AND BODY  
SPECIAL CARE. CLEAN AND SHINE

ecosmetics

**SCARGOT**  
ALL CARE & BEAUTY SYSTEM

**SHOWER**  
PARA CABELO E CORPO  
CUIDADOS ESPECIAIS. LIMPEZA E BRILHO  
FOR HAIR AND BODY  
SPECIAL CARE. CLEAN AND SHINE

ecosmetics

**SCARGOT**  
ALL CARE & BEAUTY SYSTEM

**CREAMY**  
PARA CABELO E CORPO  
CUIDADOS ESPECIAIS. LIMPEZA E BRILHO  
FOR HAIR AND BODY  
SPECIAL CARE. CLEAN AND SHINE

ecosmetics

# SCARGOT

ALL CARE & BEAUTY SYSTEM



## SHOWER HOME CARE

*Para el mantenimiento efectivo y prolongado del tratamiento propuesto por la línea **Scargot** profesional, que utiliza la secreción producida por el caracol *Helix aspersa* para potenciar otros activos que estimulan la acción del colágeno y la elastina*



**CREAMY  
HOME CARE**



**SÉRUM  
HOME CARE**

*El tratamiento presenta múltiples beneficios, de la cabeza a los pies. El resultado, es un cabello y una piel profundamente hidratados, luminosos y suaves por más tiempo.*



# LIVE

VEGAN & PRO FITNESS

Línea de tratamiento que posee acción instantánea de antivolumen y frizz súper eficaz, que actúa suavizando las hebras, dejándolas súper sedosas, suaves y con brillo. Promueve el control de la oleosidad, el mantenimiento del color y la hidratación. Es adecuado para los aficionados al gimnasio y otras actividades físicas. Enriquecida con activos naturales, libre de ingredientes de origen animal en su composición y de pruebas en animales.

International  
*Beauty*





New York  
United States

NOVA IORQUE, EUA - PONTE DO BROOKLYN

Brooklyn Bridge



PROFESSIONAL





# LIVE

VEGAN & PRO FITNESS



# LIVE

VEGAN & PRO FITNESS



#### **CHAMPÚ**

*Limpia suavemente las hebras. Posee acción en el control de la oleosidad excesiva y antivolúmen, actúa suavizando los cabellos, dejándolos sedosos, suaves y con brillo.*

*Indicado para el uso diario*



**MASK**

*Actúa en la recuperación de la fibra capilar, promoviendo el sellado de las cutículas e hidratación de las hebras dañadas, devolviendo la vitalidad y suavidad al cabello. Posee acción antivolumen y antifrizz, que actúan suavizando las hebras y dejándolas súper sedosas.*

*Indicada para el uso diario.*



**BALM**

*Reposición diaria de nutrientes, que resulta en hidratación con acción prolongada y reducción del frizz, suavizando las hebras y dejándolas súper sedosas.*

*Crema sin enjuague e indicado para el uso diario.*



# LIVE

VEGAN & PRO FITNESS

HOME CARE





ecosmetics

ecosmetics

**LIVE**

VEGAN & PRO FITNESS

**SHAMPOO**

500 mL  
e 16.91 fl.oz

ecosmetics

ecosmetics

**LIVE**

VEGAN & PRO FITNESS

ecosmetics

ecosmetics

**LIVE**

VEGAN & PRO FITNESS

BA

etics

ecosmetics

**LIVE**

VEGAN & PRO FITNESS

**MASK**

250 mL  
e 8.45 fl.oz

# LIVE

VEGAN & PRO FITNESS



**CHAMPÚ  
HOME CARE**

*Limpieza con espuma liviana y suave.  
Posee un toque aterciopelado, promueve  
desenrede, presenta un pH equilibrado entre  
4.5 a 5.0 y puede ser utilizado todos los días.*





**BALM  
HOME CARE**

*Aplicado sin enjuague, sobre cabellos húmedos, inmediatamente después del uso del champú y Mask. Tiene un toque aterciopelado y es altamente hidratante. Se puede utilizar todos los días.*



**MASK  
HOME CARE**

*Dispensa el uso del acondicionador, es indicada para ser utilizada todos los días, inmediatamente después del champú Live Vegan.*

# nutrition

El sistema de tratamiento intensivo **Nutrition** profesional limpia, hidrata, aumenta la flexibilidad, restaura la textura y disminuye la fragilidad de las hebras, devolviendo su salud interior. Este tratamiento es ideal para mantener la vitalidad de las hebras rápidamente. En solo tres pasos, es posible limpiar, hidratar, aumentar la flexibilidad, restaurar la textura natural y aún fortalecer las hebras.

International  
Beauty





Roma  
Italy

ROMA, ITALIA - ANTIGA RUA

Old Street<sup>TM</sup>





*nutrition*  
SHAMPOO  
HIDRATANTE  
HIDRATAÇÃO & BRILHO

MOISTURIZING  
SHAMPOO  
HYDRATION & SHINE

step 1  
1L e 33.81 fl.oz.

ecosmetics

*nutrition*  
LOÇÃO  
REVITALIZANTE  
LOTION

REVITALIZING  
LOTION

step 2  
250 mL e 8.45 fl.oz.

ecosmetics

*nutrition*  
MÁSCARA  
HIDRATANTE  
HIDRATAÇÃO & BRILHO

MOISTURIZING  
MASK  
HYDRATION & SHINE

step 3  
1L e 33.81 fl.oz.

ecosmetics

*nutrition*  
DEFRISANTE  
PRÉ-ESCOVA  
HIDRATAÇÃO & BRILHO  
pH Balanceado

ANTI-FRIZZ  
PRE-STRAIGHTENING  
HYDRATION & SHINE  
Balanced pH

step 4  
1L e 33.81 fl.oz.

ecosmetics



# nutrition



# nutrition



## **CHAMPÚ HIDRATANTE STEP 1**

*Hidrata y limpia suavemente la fibra capilar. Los activos presentes en su formulación actúan suavizando los cabellos, dejándolos sedosos, suaves y con brillo.*



## **LOCIÓN REVITALIZANTE STEP 2**

*Reequilibra el pH y sella las cutículas, promoviendo una mejor alineación de la fibra capilar y potenciando el brillo. Promueve hidratación eficiente, propiciando el desenredado, alto acondicionamiento, suavidad, sedosidad y maleabilidad.*





**MASCARILLA HIDRATANTE  
STEP 3**

*Formulación exclusiva, que promueve hidratación, nutrición, suavidad, brillo, flexibilidad natural, desenredado, acondicionamiento y sedosidad al cabello.*



**DEFRIANTE PRE-CEPILLO  
STEP 4**

*Protege las hebras en el proceso de brushing profesional (cepillado). Mantiene la hidratación, la nutrición, la suavidad, el brillo, la flexibilidad natural, el desenredado, el acondicionamiento y la sedosidad del cabello.  
Acción con protección térmica.*

# nutrition



**POWER DOSE  
REVITALIZING KERATIN**

Tratamiento instantáneo de todo tipo de cabello, principalmente después de procesos químicos de relajación, alisado, coloración y/o por el uso excesivo de la secadora y plancha.



**POWER DOSES  
RECONSTRUCTOR CC CYSTINE**

Tratamiento instantáneo con concentrado de proteínas de la queratina, del trigo y de la seda, que penetran en hebras porosas y sensibilizadas. Repone la proteína natural y está indicado para devolver la resistencia de los hilos después de tratamientos químicos. Enriquecido con cisteína y pantenol.



**POWER DOSES  
PROTECT SEMI DI LINO**

Tratamiento instantáneo concentrado, que promueve la alineación de las hebras y potencia el brillo del cabello. Es indicado para hidratar el cabello decolorado y tiene una función desenredante y acondicionadora, ya que deja el cabello sedoso y flexible con una sola aplicación.



**POWER DOSE  
HYDRATE OJON OIL**

Tratamiento instantáneo con acción anti-edad, que recupera las células dañadas por agresiones diarias. Es rico en micronutrientes, antioxidantes y bioactivos que son absorbidos por el cabello y mejoran la elasticidad, disminuyen el frizz y devuelven la vitalidad de las hebras.



**POWER DOSE  
TOTAL REPAIR MYRRH**

Tratamiento instantáneo concentrado con agentes emolientes y nutritivos. Indicado para reparar la flexibilidad natural de los cabellos resecos. El alto contenido de resinas naturales combate el frizz, da forma al cabello y lo protege de las agresiones externas.



**POWER DOSE  
CARE ARGAN OIL**

Tratamiento instantáneo concentrado con activos que penetran en la fibra capilar y reponen el agua, las vitaminas y los aceites perdidos durante los procesos químicos. Está indicado para nutrir profundamente el cabello y devolver la elasticidad y luminosidad de hebras opacas, porosas y quebradizas.





### **MASCARILLA RESISTENCIA**

Hidratación instantánea que reduce la porosidad, aumenta la resistencia y repara la proteína natural del cabello. Indicado para cabellos frágiles.



### **MASCARILLA ANTI-EDAD**

Elimina los radicales libres que debilitan y envejecen las hebras. Reduce la porosidad, aumenta la resistencia y devuelve el aspecto saludable del cabello.



**MASCARILLA RECONSTRUCTIVA**

Hidrata y restaura instantáneamente el cabello sin vida. Las propiedades terapéuticas de la arcilla volcánica remineralizan y rejuvenecen las hebras y el cuero cabelludo.



**MASCARILLA ACEITE REPARADOR**

Hidratación instantánea con mezcla concentrada de proteínas de aceites finos, que reducen la porosidad y devuelven el brillo y la elasticidad del cabello.

# nutrition



**MASCARILLA HIDRATANTE**  
**1.450mL e 450mL**

Formulación exclusiva, que promueve hidratación, nutrición, suavidad, brillo, flexibilidad natural, desenredado, acondicionamiento y sedosidad al cabello.



NUTRITION  
Hidratación y Nutrición

*nutrition*

HOME CARE





# nutrition



**CHAMPÚ HIDRATANTE  
HOME CARE**

*Hidrata y limpia suavemente la fibra capilar. Los activos presentes en su formulación actúan suavizando las hebras, dejándolas sedosas, suaves y con brillo.*

**ACONDICIONADOR HIDRATANTE  
HOME CARE**

*Formulación exclusiva que promueve hidratación, nutrición, suavidad, brillo, flexibilidad natural, desenredado, acondicionamiento y sedosidad a las hebras.*



**DEFISANTE PRE-CEPILLO  
HOME CARE**

*Formulación exclusiva que promueve hidratación, nutrición, suavidad, brillo, flexibilidad natural, desenredado, acondicionamiento y sedosidad a las hebras.*



**MÁSCARILLA HIDRATANTE  
HOME CARE**

*Protege las hebras en el proceso de cepillado (brushing profesional). Mantiene la hidratación, la nutrición, la suavidad, el brillo, la flexibilidad natural, el desenredado, el acondicionamiento y la sedosidad del cabello.*

# GIVEBACK

**Give Back** es una línea de productos desarrollada para recuperar el cabello frágil y dañado al instante. La poderosa asociación del ácido glicólico con los omegas 3, 6 y 9 y una mezcla de aceites esenciales, regenera los cabellos al instante, devolviendo su estado fisiológico.

El tratamiento promueve una limpieza suave y rescata la flexibilidad de la fibra capilar, dejando el cabello suave y brillante

International  
*Beauty*





Sevilla  
Spain

SEVILHA, ESPANHA - PLAZA DE ESPAÑA

Plaza de España



PROFESSIONAL



**GIVE**BACK



# GIVEBACK



#### **CO-WASH**

*Limpia el cabello sin hacer espuma, al mismo tiempo que promueve el acondicionamiento de las hebras. No provoca el efecto Build-UP, es decir, mantiene la ligereza y la oleosidad natural de las hebras. Disminuye el frizz y mejora la capacidad de peinado del cabello seco y húmedo.*

*Co-Wash*  
REPARAÇÃO IMEDIATA DOS FIOS  
ENRIQUECIDO COM AMINOÁCIDOS

**CO-WASH**  
HAIR IMMEDIATELY REPAIRED  
ENRICHED WITH AMINO ACIDS

1L  
e 33.81 fl.oz



**REVERSE EFFECT**

Contiene un complejo de activos que acondicionan y reparan el cabello.

Enriquecido con aminoácidos y aceites de acción reparadora, hace con que los cabellos dañados queden fuertes y con brillo.

**GIVE**BACK

HOME CARE







**GIVEBACK**

ecosmetics

**Co-Wash**  
REPARAÇÃO IMEDIATA DOS FIOS  
ENRIQUECIDO COM AMINOÁCIDOS

**CO-WASH**  
HAIR IMMEDIATELY REPAIRED  
ENRICHED WITH AMINO ACIDS

500mL  
16.91 fl.oz

ecosmetics

ecosmetics

**GIVEBACK**

REPARAÇÃO IMEDIATA DOS FIOS  
ENRIQUECIDO COM AMINOÁCIDOS  
**REVERSE EFFECT**  
HAIR IMMEDIATELY REPAIRED  
ENRICHED WITH AMINO ACIDS

250mL  
8.45 fl.oz

ecosmetics

ecosmetics

**GIVEBACK**

**Co-Wash**  
REPARAÇÃO IMEDIATA DOS FIOS  
ENRIQUECIDO COM AMINOÁCIDOS

**CO-WASH**  
HAIR IMMEDIATELY REPAIRED  
ENRICHED WITH AMINO ACIDS

# GIVEBACK



**CO-WASH  
HOME CARE**

*Limpia el cabello sin hacer espuma, al mismo tiempo que promueve el acondicionamiento de las hebras. No provoca el efecto Build-UP, es decir, mantiene la ligereza y la oleosidad natural de las hebras. Disminuye el frizz y mejora la capacidad de peinado del cabello seco y húmedo.*



**REVERSE EFFECT  
HOME CARE**

*Contiene un complejo de activos que acondicionan y reparan el cabello. Enriquecido con aminoácidos y aceites de acción reparadora, hace con que los cabellos dañados queden fuertes y con brillo.*



EXPERIENCE  
series

La línea **Series Experience** ha sido desarrollada para ser la solución más completa para el lava cabezas de los salones. Proporciona al profesional la posibilidad de hacer una verdadera alquimia, cuidando de todo tipo de cabello y de acuerdo con la necesidad de cada cliente. Productos de alto rendimiento para el día a día de salones y peluquerías.

International  
*Beauty*





Santorini  
Greece

SANTORINI, GRECIA - VILA DE OIA

Oia Ville







EXPERIENCE  
series



# EXPERIENCE series

## **CHAMPÚ**

*Limpia suavemente las hebras. Posee acción en el control de la oleosidad excesiva, actúa suavizando los cabellos, dejándolos sedosos, suaves y con brillo.*





**ACONDICIONADOR**

*El acondicionador recupera la fibra capilar, sella las cutículas y hidrata los cabellos dañados, devolviendo la vitalidad y suavidad al cabello.*



**SMOOTH** | experience

La tecnología de **Smooth Experience** actúa sobre los enlaces de hidrógeno y sal, alterando los enlaces de cistina, lo que hace que el cabello sea receptivo a una nueva forma. Para ello, es necesaria la presencia del calor proveniente de la plancha térmica, que debe estar entre 180° y 230°C. Smooth promueve el alisado de todo tipo de cabello, siempre que no tengan coloración

International  
*Beauty*





Tokyo  
Japan

TÓQUIO, JAPÃO - TEMPLO SENSO-JI

Senso-ji Temple



PROFESSIONAL



ecosmetics

DERMATOLOGICALLY TESTED

Amino Acids Conditioner

**SMOOTH** Experience

PROTEIN AMINO ACID COMPLEX

e 1L 33.81 fl.oz

100% BRAZILIAN TECHNOLOGY  
VEGAN PRODUCT



**SMOOTH** | experience



#### **AMINO ACIDS CONDITIONER**

Desarrollado con tecnología de última generación, promueve cabellos sanos, reducción de volumen y efecto liso natural. Basado en la sinergia de proteínas y aminoácidos biocompatibles con la estructura capilar, el Amino Acids Conditioner permite cambio temporario de hebra del cabello.

# TX TU RE

La línea **TXture** presenta diversos productos finalizadores, que promueven mejor peinabilidad, reducción del frizz y volumen indeseado, protección térmica, modelaje en diferentes texturas y alto brillo. Los productos proporcionan más libertad a los profesionales de salones de belleza y barberías.

International  
*Beauty*





Paris  
France

PARIS, FRANÇA - TORRE EIFFEL

by Raphaël Ferrier

Torre Eiffel





REPARA  
CONTROLA O FRIZO  
PROTEGE DO CALOR  
E ACETINADO  
PROTEGE DO SOL  
A ESCOVAÇ  
SEMBAIÇA  
O PENTEA  
AS PONTAS DU  
DA O VOLUME  
HIDRATA  
E ESTRU  
ÇÃO DA C  
RESIST  
ADOS G

# TX TU RE





# TX TU RE



### **SERUM REPAIR**

Presenta una formulación 100% de siliconas vegetales nobles de última generación. Al lavar, no causa residuos en las hebras, es 100% ecológico y vegano, promueve brillo intenso y está indicado para uso diario en cabellos secos, opacos, porosos, que necesitan de la reducción del frizz, volumen y protección solar natural. Creamos 2 versiones de embalaje, 120mL y 60ml, para peluquerías y barberías.





**SHINE SERUM**

Su composición está compuesta al 100% de siliconas vegetales, que promueven un alto brillo y una acción anti-frizz. Presenta una aplicación sencilla, ideal para ser utilizado como acabado de cepillo (brushing profesional) y peinado en todo tipo de cabello, además de ser indicado para el cuidado diario de cabellos secos y opacos. Su formulación es volátil, no engrasante, con una fragancia de nota cítrica, capaz de enmascarar los olores de humo de cigarrillos, grasas y otros olores no deseados. Creamos 2 versiones de embalaje, 120mL y 60ml, para peluquerías y barberías.

# TX TU RE



## **HAIR SPRAY**

*Hemos creado 2 versiones de Hair Spray: Suave (300mL) y Ultra fuerte (400mL), con el fin de fijar las formas onduladas y rizadas, el liso y diferentes texturas propuestas por hair stylists y barberos en sus creaciones. Productos desarrollados por BASF International, que presenta una de las estructuras de desarrollo de spray más grandes del mundo. Ha sido probado y aprobado por el equipo global de Ecosmetics.*

*Sus formulaciones están totalmente de acuerdo con la resolución ambiental. Son indicadas para profesionales de salones de belleza y peluquerías que desean un spray de alto rendimiento para sus servicios de modelado, peinados y otras creaciones en todo tipo de cabello. También se puede utilizar como home care.*



**POMADA DE MODELAR**

*Modelar el cabello es un arte. Un hermoso corte, cepillo y peinados necesitan herramientas de calidad para modelar. La Pomada modeladora en Spray brinda más libertad a los profesionales para que las texturas puedan ser trabajadas con infinitas posibilidades. Su formulación ha sido elaborada con polímeros y siliconas de última generación. Una gran aliada de los salones de belleza y peluquerías. Puede ser indicado también para uso home care.*

**SHINE SPRAY**

*Su formulación posee blend 100% silicona de última generación. La aplicación es por chorro seco, que promueve ultra brillo instantáneo y es ideal para algunos tipos de modelados y peinados que no permiten donador de brillo húmedo. Este producto bloquea olores no deseados y es un gran aliado de los salones de belleza y peluquerías, además de ser indicado para utilización home care.*



# TX TU RE



### **HAIR BB CREAM**

Un multifuncional indicado para aplicación en cabellos húmedos y/o secos. Él es 15 en 1, capaz de promover diversos beneficios, como: repara; controla el frizz; protege del calor; toque satinado; protege del sol; facilita el cepillado (brushing profesional); desenreda; mantiene el peinado; previene las puntas abiertas; realza volumen; hidrata; fortalece estructura del tallo capilar; protege el color; aumenta la resistencia; y promueve brillo.

Presenta una formulación ligera en relación a la viscosidad, es no engrasante, super indicado para tipología de cabellos 1, 2A, 2B y/o todos los cabellos muy porosos y sin flexibilidad. Un excelente producto para cepillado y post-cepillado, recomendado para salones de belleza, peluquerías y utilización home care.



**COMBING CREAM**

Una crema de peinar para el cabello tratado químicamente. Su formulación es moderada, en relación a la viscosidad, y no engrasante. La aplicación es simple, en el cabello húmedo, que debe secarse naturalmente después. Es super indicado como un artículo de belleza home care, para ser utilizado en la playa, piscina y post baño en el día a día. Ideal para todo tipo de cabello tratado químicamente de tipologías 2C, 3A y 3B, de hombres y mujeres.



**PROTETOR TÉRMICO**

Posee mezcla de aminoácidos en su composición, protector solar y silicona volátil, capaz de crear una película por el tallo capilar, promoviendo total protección contra el calor del babyliiss, por ejemplo. Su formulación es no engrasante, indicada para todos los tipos de cabello, siendo ideal para aplicación antes de procedimientos de babyliiss en hebras con balayage, para preparación de peinados y modelajes en cabellos que desean ondas. La aplicación es simple y su uso se recomienda para la vida cotidiana de salones de belleza y peluquerías, principalmente en preparaciones del cabello para fotos y videos publicados en las medias sociales.

# NEW Ecolore

**New Ecolore** es una línea completa de productos para servicios de coloración y decoloración. Sus productos poseen fórmulas con tecnología inteligente, lo que garantiza el fácil manejo y resultados más precisos. La línea cuenta con productos profesionales, que garantizan transformaciones de color intensas, seguras y duraderas.

International  
Beauty





Berlin  
Germany

BERLIN, ALEMANHA - PORTÃO DE BRANDEBURGO

Brandenburg Gate



PROFESSIONAL

HAIR COLOR GUIDE | GUIA DE COLOR DE CABELLO

  
ecosmetics

NEW  
*Ecolore*

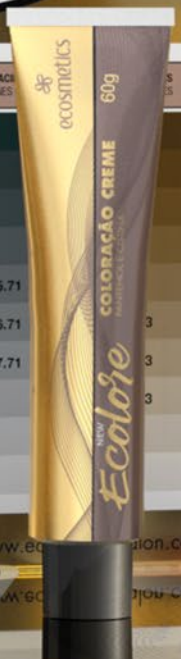
# NEW Ecolore

O Globo Cromático criado por Isaac Newton (1672) é uma grande ferramenta para ser usada pelos coloristas apaixonados por cores.

As cores New Ecolore de E Cosmetics estão posicionadas geograficamente no globo facilitando a localização dos tons e graduação dos reflexos, inspirando aos coloristas infinitas criações de cores.

El Globo Cromático creado por Isaac Newton (1672) es una super herramienta utilizada por los coloristas enamorados de los colores.

Los colores New Ecolore de E Cosmetics están situados geográficamente en el globo que facilita la ubicación de los tonos y grados de reflejos, inspirando a los coloristas infinitas creaciones de colores.



HAIR COLOR GUIDE | GUÍA DE COLOR DE CABELLO

HAIR COLOR GUIDE | GUÍA DE COLOR DE CABELLO

HAIR COLOR GUIDE | GUÍA DE COLOR DE CABELLO

HAIR COLOR GUIDE | GUÍA DE COLOR DE CABELLO



# NEW Ecolore

HAIR COLOR GUIDE | GUIA DE COLOR DE CABELO





O Globo Cromático criado por Isaac Newton (1672) é uma grande ferramenta para ser usada pelos coloristas apaixonados por cores.

As cores **New Ecolore** de **E Cosmetics** estão posicionadas geograficamente no globo facilitando a localização dos tons e graduação dos reflexos, inspirando aos coloristas infinitas criações de cores.

El Globo Cromático creado por Isaac Newton (1672) es una super herramienta utilizada por los coloristas enamorados de los colores.

Los colores **New Ecolore** de **E Cosmetics** están situados geográficamente en el globo que facilita la ubicación de los tonos y grados de reflejos, inspirando a los coloristas infinitas creaciones de colores.

MARRONS MIEUXES	MARRONS MARRONÉS	MARRONS ACENTUADOS MARRONS CENDRÉS	MARRONS MATES MARRONS MÉTÉS	MARRONS DORADOS MARRONS CHOCOLÉS	MARRONS ACCROISSÉS MARRONS COULEURS	MARRONS PERLÉS MARRONS PERLÉS
1.0						
2.0						
3.0						
4.0	4.37					
5.0	5.7					
6.0	6.7					
7.0	7.7	5.71				
8.0	8.7	6.71				
9.0	9.7					









HAIR COLOR GUIDE | GUIA DE COLOR DE CABELO



## CREMA COLORANTE & COLORACIÓN CREMA

100% COBERTURA DE LAS CANAS

COLORES NATURALES FRÍOS

TODOS LOS TONOS SON MEZCLABLES ENTRE SÍ

PIGMENTOS - IGUAL O MAYOR QUE 6 ANGSTROMS

PRESENCIA DE ANTIESTÁTICO PARA EL CONTROL DEL FRIZZ

ALTA VISCOSIDAD

ALTO ACONDICIONAMIENTO

ALTA CONCENTRACIÓN DE EMOLIENCIA



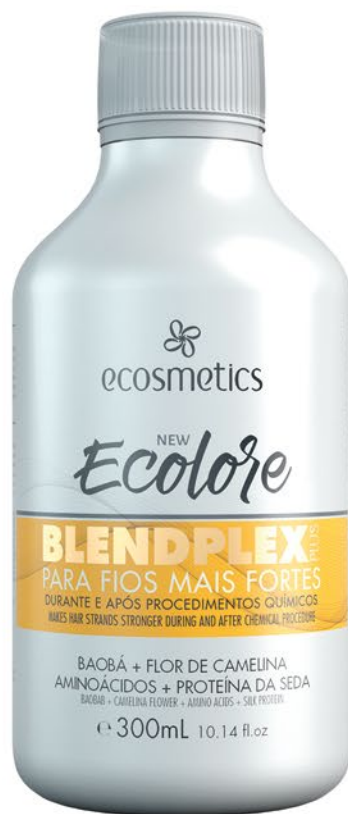
Disponibile en la versión de 100g (excepto para el Brasil)

# NEW Ecolore



## **COLOR ADJUST**

Una herramienta indispensable para los coloristas. Perfecto para los servicios de mechas libres, sólo tiene que añadir 4 a 6 gotas en el polvo decolorante o colorante para una textura increíble.



## **BLENDPLEX PLUS**

Emulsión para ser incorporada al polvo decolorante y garantizar la máxima protección a las hebras en los servicios de mechas y decoloración global.



## **EMULSIÓN OXIDANTE**

Su base cremosa, homogénea, suave y estabilizada, garantiza total oxidación de los pigmentos, aumentando la performance de las coloraciones.





**POLVO DECOLORANTE**

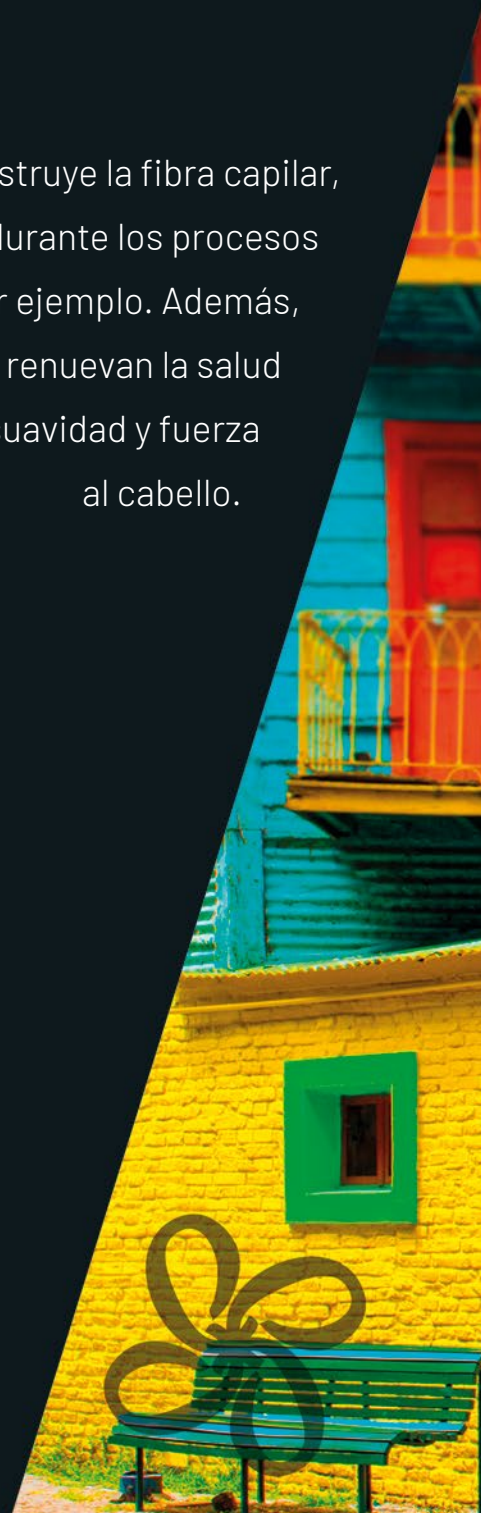
*Elaborado con 10 aceites para ofrecer cabellos suaves y brillantes. Posee una acción decolorante ideal para técnica de mechas libres. Perfecto para crear rayitos, mechas, balayage y reflejos con efecto natural. Su aplicación fácil y rápida garantiza hebras luminosas en poco tiempo.*

Disponible en la versión de 800g (excepto para el Brasil)

# COLOR Glam BLOND

Posee una fórmula rica, que nutre y reconstruye la fibra capilar, reponiendo las proteínas que se pierden durante los procesos químicos de decoloración y coloración, por ejemplo. Además, presenta agentes hidratantes y antioxidantes, que renuevan la salud y promueven el brillo. Protege el color y garantiza suavidad y fuerza al cabello.

International  
*Beauty*





# Buenos Aires

Argentina

BUENOS AIRES, ARGENTINA - LA BOCA

La Boca







# COLOR Glam BLOND





# COLOR Glam BLOND



#### **BLOND CHAMPÚ**

*Limpia suavemente. Con su fórmula enriquecida con aminoácidos y aceite de coco, permite una mejor fijación y durabilidad del color, devolviendo suavidad y brillo al cabello.*



#### **BLOND OIL RADIANCE**

*Reposición diaria que proporciona, de manera inteligente, acondicionamiento, brillo, efecto anti-frizz y efectiva protección del color.*





**BLOND MASK**

*Actúa en la recuperación de la fibra capilar, promoviendo el sellado de las cutículas e hidratación de las hebras dañadas. Además, devuelve vitalidad y suavidad al cabello, mejora la fijación y durabilidad del color.*

# COLOR Glam BRUNETTE

Con el mismo concepto que el **Color Glam Blond**, creamos la línea **Brunette**, especialmente para las morenas iluminadas. Ella es para todos los tonos de cabello (beige, marrón, rojo, cobrizo y tonos oscuros), posee una fórmula rica, con activos nobles, como la Resina de Copaiba y castaña de Brasil, que nutren y reconstruyen la fibra capilar, reponiendo las proteínas que se pierden durante los procesos químicos de decoloración y coloración, por ejemplo. Además, presenta agentes hidratantes y antioxidantes, que renuevan la salud y promueven el brillo. Protege el color y garantiza suavidad y fuerza al cabello.

International  
Beauty





# Brussels Belgium



BRUXELAS BELGICA - PALACIO REAL

Royal Palace



PROFESSIONAL



# COLOR Glam BRUNETTE



# COLOR Glam BRUNETTE



## **BRUNETTE CHAMPÚ**

Actúa como un reemplazo lipídico, suavizante y con pH 3.5 - 4.0. Promueve un toque aterciopelado, es desenredante, elimina la suciedad del cuero cabelludo y tallo capilar de forma suave y permite una mejor fijación y durabilidad del color, devolviendo la suavidad y brillo al cabello.



## **BRUNETTE OIL RADIANCE**

Reposición diaria que proporciona, de forma inteligente, acondicionamiento, brillo, efecto anti-frizz y efectiva protección del color.





#### **BRUNETTE MASK**

Actúa como un reemplazo lipídico, de ultra emoliencia (reemplaza acondicionadores). Actúa en la recuperación de la fibra capilar, promoviendo el sellado de las cutículas e hidratación de las hebras dañadas. Además, devuelve vitalidad y suavidad al cabello, mejora la fijación y durabilidad del color.

#### **ELIXIR BIFÁSICO**

Especialmente desarrollado para todos los tipos de cabellos, su fórmula balanceada promueve la protección térmica, reparación, restauración y nutrición a los cabellos de forma a minimizar los daños causados en el día a día. Su fórmula enriquecida con Aceite de Copaiba, Aceite de Castaña de Brasil, Aceite de Coco y Aminoácidos auxilia en la reposición lipídica, reposición de ácidos grasos esenciales y reposición de aminoácidos esenciales, volviendo los cabellos más sanos, con más brillo y naturales. Protege los cabellos de la acción térmica.

# Florestas brasileiras

La nueva línea **Florestas Brasileiras** es lo que hay de más moderno en la cosmetología mundial. Desarrollamos productos con multifuncionalidades, que promueven salud, belleza y bienestar por medio de los tratamientos de Terapia Capilar y Aromaterapia. Los productos tienen acción terapéutica, debido a la sinergia entre sus activos y otros componentes de su composición. Esta función ayuda a los profesionales a tratar, prevenir, corregir y reducir las posibles disfunciones relacionadas con el cuero cabelludo y el tallo del cabello de los pacientes/clientes, manteniéndolos saludables.

International  
Beauty





# Amazon Brazil

AMAZONAS, BRASIL - FLORESTA AMAZÔNICA

Amazon Forest







# Florestas brasileiras

Florestas  
brasileiras

ecosmetics

ecosmetics

Florestas  
brasileiras

TERAPIA CAPILAR



GRAFISMO HOMENAGEIA A CULTURA DA ALDEIA PATAXÓ PÉ DE  
MONTE PASCOAL - PRADO/PA  
NOS



# Florestas brasileiras



## **EXFOLIANTE**

El exfoliante de arcilla blanca de Amazonia contiene una cantidad de activos que operan en sinergia. Estos agentes tienen acción terapéutica, antioxidante, cicatrizante, antiséptica, antifúngica, antiinflamatoria y seboestática, que equilibran y mantienen la integridad de la microbiota cutánea.

La exfoliación es importante para la penetración intrafolicular y uniforme de los activos contenidos en nuestros productos, pues ayuda en la eliminación de células muertas, en la oxigenación tisular, en la desobstrucción de los poros, en la renovación celular y en la activación de la circulación sanguínea. También regula y controla la oleosidad excesiva del cuero cabelludo y evita la aparición de caspas, además de tratar y mantener el cabello y el cuero cabelludo hidratados, nutridos y saludables. Otro beneficio del procedimiento es ayudar en el control de hongos y bacterias que pueden causar afecciones cutáneas.



## **CHAMPÚ**

El champú Florestas Brasileiras posee activos naturales, como el extracto de Asai, extracto de cacao, aceite de Café Verde, aceite de babasú y mantequilla de Murumuru, que contribuyen, además de la limpieza del cuero cabelludo y cabellos, con la mejora de la circulación, de la oxigenación y con la regeneración, protección y equilibrio de la microbiota, entre otros beneficios.



## **SÉRUM CAPILAR**

Su función es ayudar a desenredar las hebras, disminuir la fricción entre el peine y los pelos, reducir la rotura de las hebras, controlar el frizz y volumen y alinear las cutículas, dejándolas más protegidas contra factores externos y mecánicos.





#### ACEITES VEGETALES

Los aceites vegetales son grasas / lípidos extraídos de plantas, casi exclusivamente de las semillas. Cada tipo de vegetal posee propiedades específicas, teniendo muchas veces diversos propósitos, entre ellos, el uso cosmético y terapéutico. Se pueden obtener varios beneficios, ya que los aceites vegetales nutren el cabello y ayudan en la hidratación, ya que son humectantes y emolientes. Poseen proteínas, vitaminas, sales minerales y también tienen propiedades antioxidantes, entre muchas otras acciones beneficiosas. Además de las semillas, las grasas se pueden extraer de los granos, nueces, castañas, frutas y raíces.



#### AGUA DE HIERBA LIMÓN

El Agua de Hierba Limón es el resultado de la destilación al vapor (hidrodestilación), del material vegetal, durante el proceso de obtención de aceites esenciales, siendo llamada también aguas perfumadas o aguas florales. Se puede aplicar directamente en todo tipo de piel, cabello y cuero cabelludo, incluso en los de ancianos y niños. Es un producto menos concentrado que los aceites esenciales, no contiene alcohol ni conservantes. Consiste en una solución acuosa natural y multifuncional, que se destaca además por su aroma fresco y suave.

# Florestas brasileiras



## **MASCARILLA HIDRATANTE**

La máscara de hidratación Florestas Brasileiras tiene la función de reponer agua a las hebras (esencial para todo tipo de cabello), evitando la sequedad. Por lo tanto, la hidratación se recomienda especialmente cuando los cabellos están opacos y sin brillo. El producto mejora la maleabilidad, el peinado, el brillo y la elasticidad estática.

## **MASCARILLA NUTRIÇÃO**

La mascarilla de nutrición (humectación) tiene la función de reponer los lípidos/grasas y crear una barrera (película) protectora para mantener la hidratación dentro de las hebras, evitando que pierdan estos nutrientes o agua. Proporciona emolencia, suavidad y flexibilidad al cabello, dejándolo saludable.



**MASCARILLA RECONSTRUCCIÓN**

La mascarilla de reconstrucción tiene la función de reponer los activos que se asemejan al estado fisiológico de la hebra (masa de las hebras) y contribuir al fortalecimiento de este último. Está indicado para el cabello seco, dañado y tratado químicamente.



**MASCARILLA REPARACIÓN**

La mascarilla de reparación tiene la función de reponer el cemento intercelular a las hebras para llenar las grietas (lesiones causadas por productos químicos a lo largo del tallo del cabello).



# Florestas brasileiras



## **ACEITE ESENCIAL DE ROMERO**

El aceite esencial de romero tiene propiedades analgésicas, antiinflamatorias, antisépticas, antifúngicas, bactericidas, antiinflamatorias, astringentes, calmantes, tónicas y cicatrizantes. Presenta acción antioxidante, combate los radicales libres y es rico en calcio, hierro, magnesio, zinc, potasio, taninos, tiamina y vitaminas A, C, E y B6.

Su formulación fue desarrollada para el control y tratamiento de diversas patologías, como: mejora la seborrea y la caspa; actúa en el control del hongo *Malassezia*; ayuda en la circulación y estimula el crecimiento capilar; equilibra y regula la oleosidad y la microbiota del cuero cabelludo; limpia profundamente, fortifica, revitaliza y deja las hebras secas más brillantes; alivia la picazón y la irritación, al mismo tiempo que combate la caída del cabello; ayuda en el mantenimiento del color en cabellos oscuros y deja las hebras sedosas y suaves; entre otras funciones.

Está indicado para todo tipo de cabello, incluidos los grasos.

## **ACEITE ESENCIAL DE AROEIRA**

El aceite Esencial de Aroeira tiene propiedades hidratantes, vigorizantes, desintoxicantes, antisépticas, antiinflamatorias, antifúngicas, astringentes y antioxidantes. Contiene vitaminas B1-B2-B3, vitaminas A, C y E, calcio, hierro, betacaroteno y licopeno, y combate los radicales libres.

Entre sus acciones: retrasa el envejecimiento capilar; alinea las cutículas y disminuye el frizz; ayuda en el tratamiento de la psoriasis y dermatitis; promueve la limpieza profunda en las hebras y cuero cabelludo; actúa en la regeneración de los tejidos, reduce manchas e irritaciones; mejora la circulación del cuero cabelludo y contribuye con el crecimiento capilar; protege los cabellos contra daños químicos mecánicos y efectos externos (sol, viento, calor y mar); es humectante, hidratante y mantiene las hebras sedosas, revitalizadas, vigorizadas, brillantes y suaves.

Está indicado para cabello liso, rizado, roto y hebra fina.

## **ACEITE ESENCIAL DE HIERBA LIMÓN**

El aceite esencial de hierba limón actúa como antiséptico, mejora la circulación, es astringente, antifúngico, antioxidante (combate los radicales libres), antibacteriano, antiinflamatorio y analgésico. Tiene vitaminas A y C y las del complejo B y es un vasodilatador anti infeccioso leve.

Entre sus acciones: auxilia en el tratamiento de la seborrea y caspa; disminuye y equilibra la producción de oleosidad; promueve la asepsia en el cuero cabelludo; evita la caída capilar excesiva; ayuda en la limpieza y desobstrucción del ostio folicular y poros, siendo desintoxicante, refrescante, calmante y regenerador celular; tonifica y estimula la circulación del cuero cabelludo; protege y fortalece los cabellos frágiles, además de auxiliar en la restauración de los mismos; proporciona emolencia e hidratación.

Indicado para devolver el brillo al cabello opaco y puede ser utilizado en todo tipo de piel y cuero cabelludo.

## **ACEITE ESENCIAL DE COPAIBA**

El Aceite Esencial de Copaiba tiene ácido copaibico, ésteres y resinoídes, omega 6 (ácido linoleico) y omega 9 (ácido oleico), ácido palmítico (fuente de vitaminas A, B y C) y grasos. Es antioxidante, tiene propiedades cicatrizantes, antiinflamatorias, antisépticas, antifúngicas, antimicrobianas, bactericidas y germicidas. Es un antibiótico y analgésico natural, además de desintoxicante orgánico.

Entre sus acciones: es un regulador y equilibrador de la oleosidad del cuero cabelludo y la piel; es astringente, revitalizante y rejuvenecedor; ayuda en la regeneración celular, contribuyendo con el proceso de cicatrización; activa la circulación sanguínea (cuero cabelludo); ayuda en el tratamiento de infecciones e inflamaciones del cuero cabelludo; combate y controla la caída capilar; tiene la función de reparar e hidratar las hebras; protege el color de los cabellos coloreados y naturales; promueve emolencia y auxilia en la recuperación de las fibras capilares; protege el tallo capilar, dejándolo emoliente, suave e hidratado, pues es un donante de brillo natural.

Indicado para cabellos rizados, encrespados, finos, porosos, ondulados, secos, resecos y sin vitalidad. Recomendado también para dermatitis, pitiriasis (caspa, placas escamosas e incoloras causadas por hongos), eczema alérgico del cuero cabelludo (enrojecimiento y picazón), psoriasis y seborrea.



**ACEITE ESENCIAL DE ERVA BALEEIRA**

El Aceite Esencial de Erva Baleeira tiene acción antiinflamatoria, antioxidante, antimicrobiana y microbicida (inhibe el crecimiento de microorganismos patógenos). Su formulación posee Beta-Cariofileno (antialérgico y repelente), es rica en taninos y flavonoides, además de ser antiséptica, cicatrizante, analgésica, bactericida, antifúngica y vasoconstricción.

Entre sus acciones: actúa como calmante, hidratante y tónico para el cuero cabelludo; mejora la maduración del colágeno; controla la caspa y la seborrea; fortalece la piel y el cuero cabelludo, dando vigor y fortaleciéndolos, en las pieles sensibles; auxilia en el control y combate de la caída capilar y equilibrio de la microbiota del cuero cabelludo; alivia el picor y las inflamaciones; contribuye para la hidratación y proporciona la sensación de frescura, así como la regeneración de la piel.

Está indicado para cabello frágil y fino, cuero cabelludo graso, sensible y doloroso.

**ACEITE ESENCIAL DE HINOJO DULCE**

El Aceite Esencial de Hinojo Dulce contiene componentes como el anetol (equilibrante), d-alfa-felandreno y el d-limoneno (saponinas, sedante y calmante), tiene vitaminas A, B y C, es antioxidante, anticasca, antiinflamatorio, antimicrobiano, antibactericida, antifúngico, cicatrizante y antiséptico. Su composición cuenta también con ácido fólico, minerales como el calcio, hierro, zinc, fósforo, potasio y sodio.

Entre sus acciones: es tónico; regenerador cutáneo; ayuda a cesar el proceso inflamatorio; contribuye para el tratamiento de la caspa y la dermatitis; evita el crecimiento de bacterias y hongos patógenos; hidrata la piel y el cuero cabelludo; mantiene la humedad en las hebras, dando brillo y alineándolas; ya las saponinas, auxilian en la higienización del cuero cabelludo, pues actúan como desengrasante natural, removiendo el exceso de lípidos/sebo; reduce el enrojecimiento, irritación, hinchazón, picazón y descamación; hace asepsia del cuero cabelludo, cesando el proceso inflamatorio.

Es indicado para el cuero cabelludo sensible y resecaado, para el tratamiento de la caspa y prevención, control y reducción de la caída capilar. Ideal también para edemas (drenaje linfático).

**ACEITE ESENCIAL DE JENGIBRE**

El Aceite Esencial de Jengibre tiene propiedades antisépticas, antibacterianas, antifúngicas, cicatrizantes, vasodilatadoras, antiinflamatorias, vigorizantes, calmantes y antioxidantes. Es rico en aminoácidos, calcio, ácidos grasos esenciales, hierro, magnesio, manganeso, fósforo, potasio, zinc, vitaminas B1-2-3-6 y vitaminas C, D y A.

Entre sus acciones: disminuye las manchas y cicatrices; estimula el crecimiento de las hebras y evita la caída capilar; estimula la mejora de la circulación sanguínea del cuero cabelludo; hidrata las hebras y promueve una limpieza profunda en el cuero cabelludo; auxilia en el tratamiento de la caspa, de irritaciones del cuero cabelludo, de la psoriasis y de la dermatitis; restaura, hidrata y nutre los hilos, promoviendo una limpieza profunda en el cuero cabelludo y removiendo las células muertas.

Indicado para cabellos con frizz, dañados, secos, quebradizos, finos, alisados, relajados o químicamente tratados, además de cabellos con canas y grises.s.

**ACEITE ESENCIAL DE HORTELÃZINHO**

El Aceite Esencial de Hortelãzinho (Menta) contiene vitaminas A, B y C, es rico en minerales, calcio, hierro y potasio. Tiene acción antiséptica, astringente, antibacteriana, vigorizante, cicatrizante y tónica (mejora la vitalidad de los tejidos), además de propiedades desintoxicantes, antioxidantes, antimicrobianas, antimicóticas, antiinflamatorias, analgésicas y antifúngicas.

Entre sus acciones: alivia las irritaciones del cuero cabelludo; controla la oleosidad excesiva de los cabellos; trata y equilibra la caspa, seborrea y dermatitis; disminuye la caída capilar y favorece el crecimiento de las hebras; contribuye en el tratamiento de las manchas de piel (sol y foliculitis); y nutre los cabellos dañados y quebradizos, equilibrando la microbiota.

Está indicado para cualquier tipo de cabello que necesite limpieza, estimulante y activador de la circulación del cuero cabelludo. Además, es ideal para hidratar grietas y resecaedad, siendo un calmante para la piel.

# Florestas brasileiras

HOME CARE







ecosmetics

CONDICIONADOR  
CACAU  
EXTRA MOISTURIZING  
CONDITIONER  
CACAO

ecosmetics

ecosmetics

Florestas  
brasileiras

ÓLEOS VEGETAIS  
PRACAXI | LICURI  
AZEITE DE DENDÊ | COCO  
ÓLEO DE ABACATE

60mL e 2.03 fl.oz

Florestas  
brasileiras  
ÓLEOS VEGETAIS  
PRACAXI | LICURI | AZEITE DE DENDÊ  
CO | ÓLEO DE ABACATE  
VEGETABLE OILS  
CACAU | QUIRICURY | PALM OIL  
COCONUT | AVOCADO OIL  
60mL e 2.03 fl.oz

ecosmetics  
Florestas  
brasileiras  
SÉRUM CAPILAR  
SEM ENXÁGUE  
EXTRATO DE CACAU  
ÓLEO DE LICURI, BABASSU E ABACATE

ecosmetics  
Florestas  
brasileiras  
SPRAY  
CAPILAR E C  
ÁGUA DE  
CAPIM LI

Florestas  
brasileiras  
ESFOLIANTE  
ARGILA BRANCA  
DA AMAZONIA  
CAPILAR E FACIAL  
CAFÉ | CACAU | BABASSU | ACAI | COCO  
EXFOLIATING  
WHITE CLAY OF THE AMAZON  
CAPILLARY AND FACIAL  
COFFEE | CACAO | BABASSU | ACAI | COCONUT

ecosmetics  
Florestas  
brasileiras  
ÓLEO ESSENCIAL  
ESSENCIAL OIL  
AROEIRA  
BRAZILIAN PEPPER TREE  
SEED OIL  
e 0.152 fl.oz

Florestas  
brasileiras

# Florestas brasileiras



## **MASCARILLA AÇAÍ HOME CARE**

Actúa en la recuperación de la fibra capilar, promoviendo hidratación profunda, mantenimiento del color y brillo intenso a las hebras. Devuelve vitalidad y suavidad al cabello.



## **ACONDICIONADOR AÇAÍ HOME CARE**

Ayuda en la recuperación de la fibra capilar, sella las cutículas e hidrata las hebras, devolviendo brillo, vitalidad y suavidad al cabello.



## **CHAMPÚ AÇAÍ HOME CARE**

Limpia suavemente las hebras. Tiene acción antioxidante, revitalizante e hidratante. Actúa suavizando las hebras, dejándolas súper sedosas, suaves y con brillo.



**CHAMPÚ CACAO  
HOME CARE**

Limpia suavemente las hebras. Posee acción hidratante y emoliente, actúa suavizando los cabellos, dejándolos súper sedosos, suaves y con brillo.



**ACONDICIONADOR CACAO  
HOME CARE**

Ayuda a la recuperación de la fibra capilar, sella las cutículas e hidrata las hebras, devolviendo la vitalidad y suavidad al cabello.



**MASCARILLA CACAO  
HOME CARE**

Actúa en la recuperación de la fibra capilar, promoviendo hidratación profunda y alta maleabilidad a las hebras. Devuelve vitalidad y suavidad al cabello.



Academia para el profesional de la belleza elegida  
NÚMERO 1 del MUNDO por la OMC  
Organisation Mondiale de la Coiffure.

Hair School Business es un instituto de formación profesional fundado en 2009. Ya hemos insertado en el mercado Fashion Hair más de 26 mil profesionales calificados con las técnicas más modernas de cuidado con la belleza, salud, bienestar, además de la gestión de salones de belleza. Promovemos la alianza entre el desarrollo gerencial y técnico.

Nuestros cursos cumplen el criterio de "cursos libres" con derecho a emisión de certificado al alumno de conformidad con la Ley n° 9.394/96, Decreto n° 5.154/04, deliberación CEE 14/97 (Indicación CEE 14/97).

Acceda a nuestro sitio y vea más información de nuestra agenda de cursos!

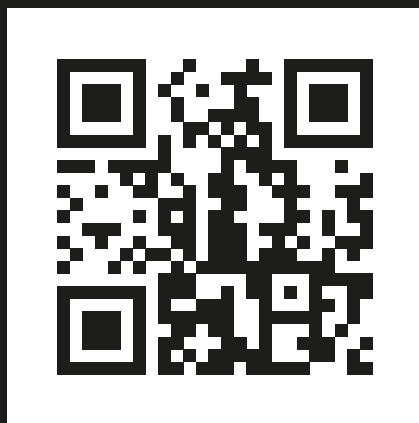


<https://www.academiasb.com.br>



ecosmetics





<https://www.ecosmetics.com.br>



ecosmetics